

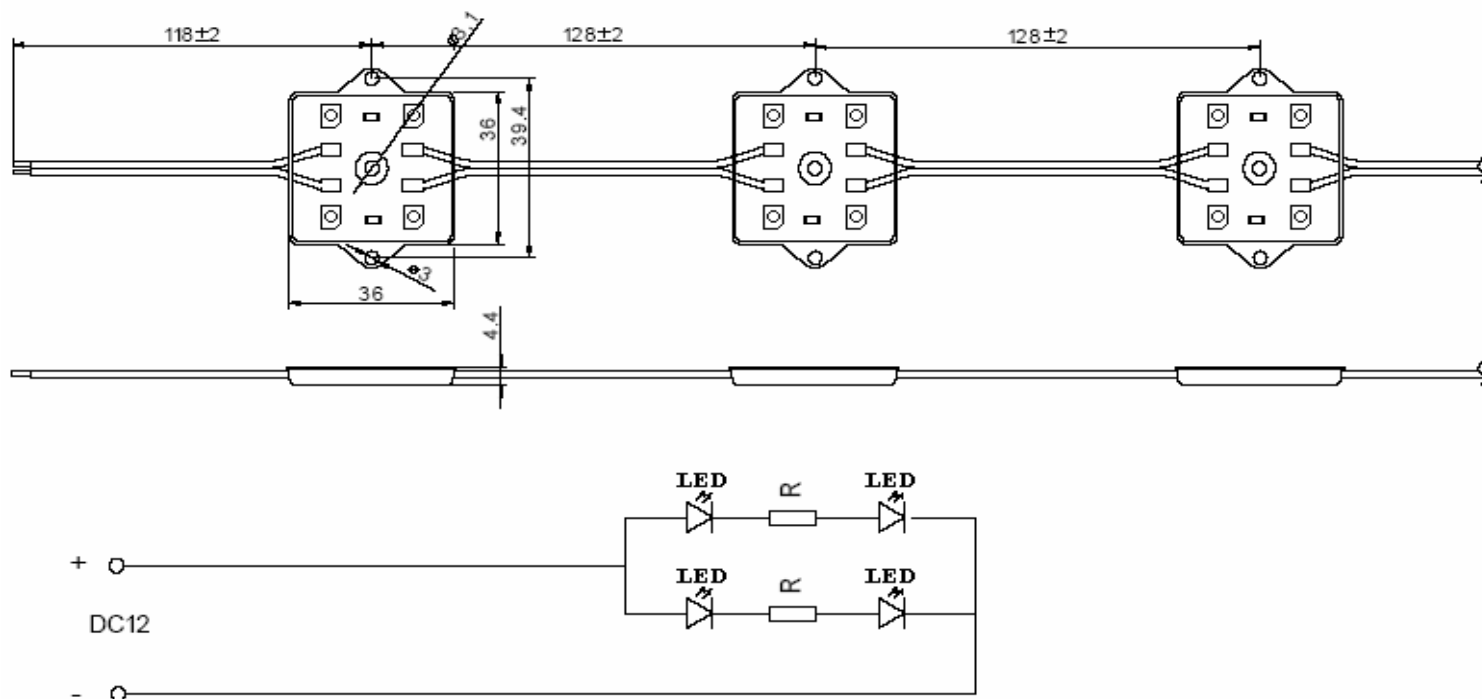
Спецификация: модуль PLCC 3528 в алюминиевом (Al) корпусе (влагозащитный)

Наименование	Цвет	Внешний вид
Модуль 4 x 3528 квадратный белый	холодный-белый	

Особенности:

1. Подключение PLCC 3528 светодиода как источника света. Для нормальной работы, не рекомендуется подключение более 50 шт. модулей по одному проводу к источнику питания
2. Рабочее напряжение: DC12 В
3. Сила тока модуля: 35-40 мА
4. Угол обзора модуля: 120 град.
5. Степень влагозащищённости: IP66

Схема модуля:



Предельные значения параметров (T_a=25 °C):

Наименование	Обозначение	Предельное значение параметра	Ед. изм.
Рабочий ток	IF	40	мА
Мощность	PD	0,48	Вт
Анти-статическое напряжение	ESD	больше 800	В
Рабочая температура	T _{opr}	-25~+60	°C
Температура хранения	T _{stg}	-40~+80	°C

Электрические / оптические характеристики (Т_a=25 °С):

Цвет	Количество светодиодов, шт.	Рабочий ток	Цветовая температура	Световой поток
холодный-белый	4	34-40 мА	7000 - 9000k	16-20 Lm

Замечания по установке:

1. Правильное подключение
2. Не превышать предельные значения параметров
3. Избегайте попадания статического напряжения как в процессе установки так и в режиме работы
4. Избегайте попадания острых и колющих предметов на источник света и влагозащитному покрытию
5. Избегайте попадания химических реактивов и открытого огня
5. Не подключайте последовательно более 50 шт. модулей по одному проводу к источнику питания